
PC6 INSERTION DU PROJET DE CONSTRUCTION DANS SON ENVIRONNEMENT ET PERSPECTIVES

Permis de Construire - 25 janvier 2019

Grand Equipement d'Orléans Métropole - ORLEANS

CO' MET

Construction d'une Salle Sportive, d'un

Palais des Congrès et d'un Parc des Expositions à Orléans

Métropole Orléans

JACQUES FERRIER ARCHITECTURE/CHAIX & MOREL ET ASSOCIES/
POPULOUS/AGENCE TER/SNAIK/ BOUYGUES BATIMENT CENTRE SUD-OUEST

SOMMAIRE

003 1. PLAN DE MASSE AVEC REPERAGE DES POINTS DE VUE

004 2. VUE 1 DEPUIS LA D2020

005 3. VUE 2 LE GRAND PARVIS VEGETAL DEPUIS LA RUE DU PRESIDENT ROBERT SCHUMAN

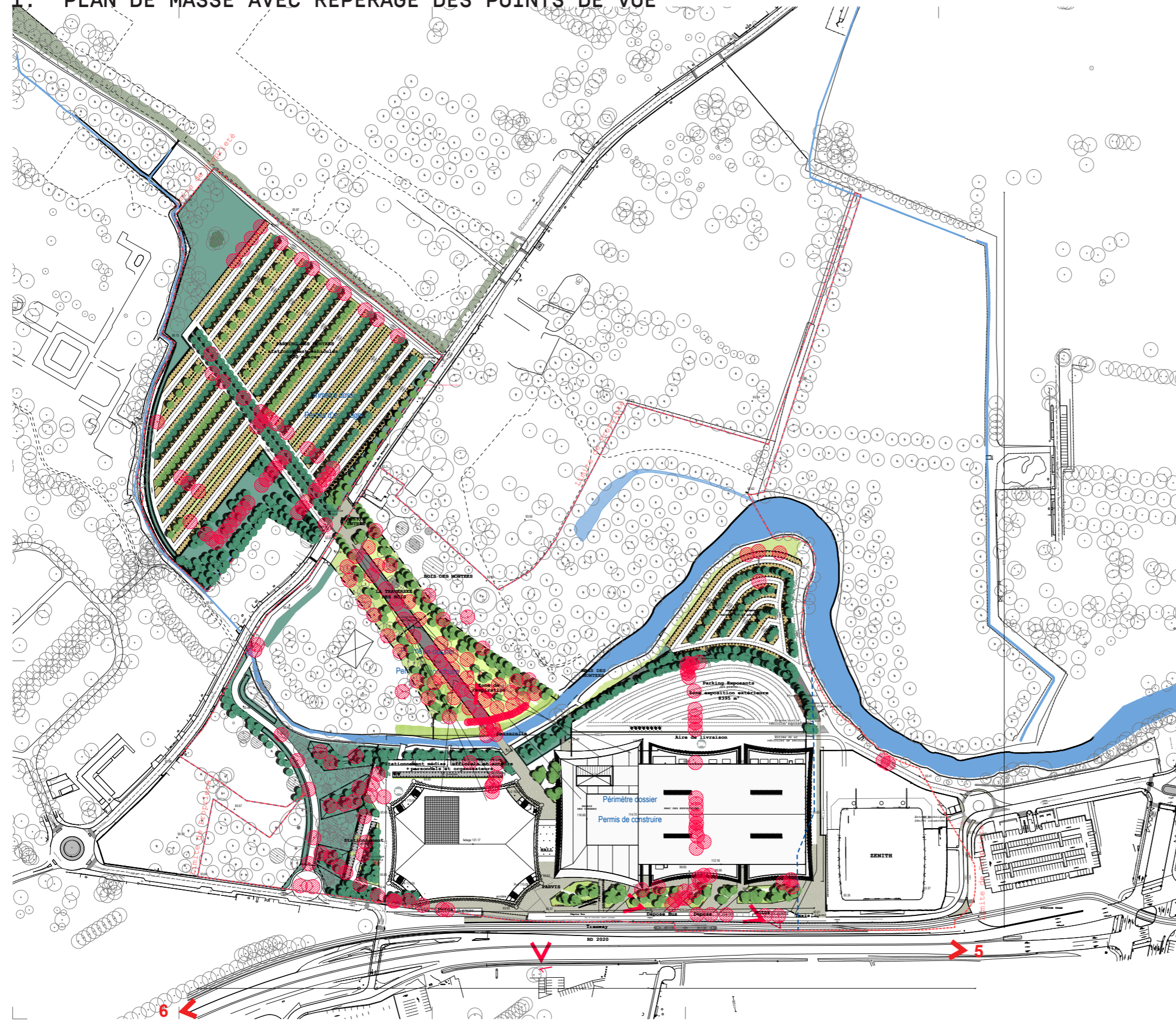
006 4. VUE 3 ARRIVEE PIETONNE DEPUIS LA PASSERELLE DES MONTEES

007 5. VUE 4 LE PARC DES EXPOSITIONS ET LE PALAIS DES CONGRES DEPUIS LA D2020

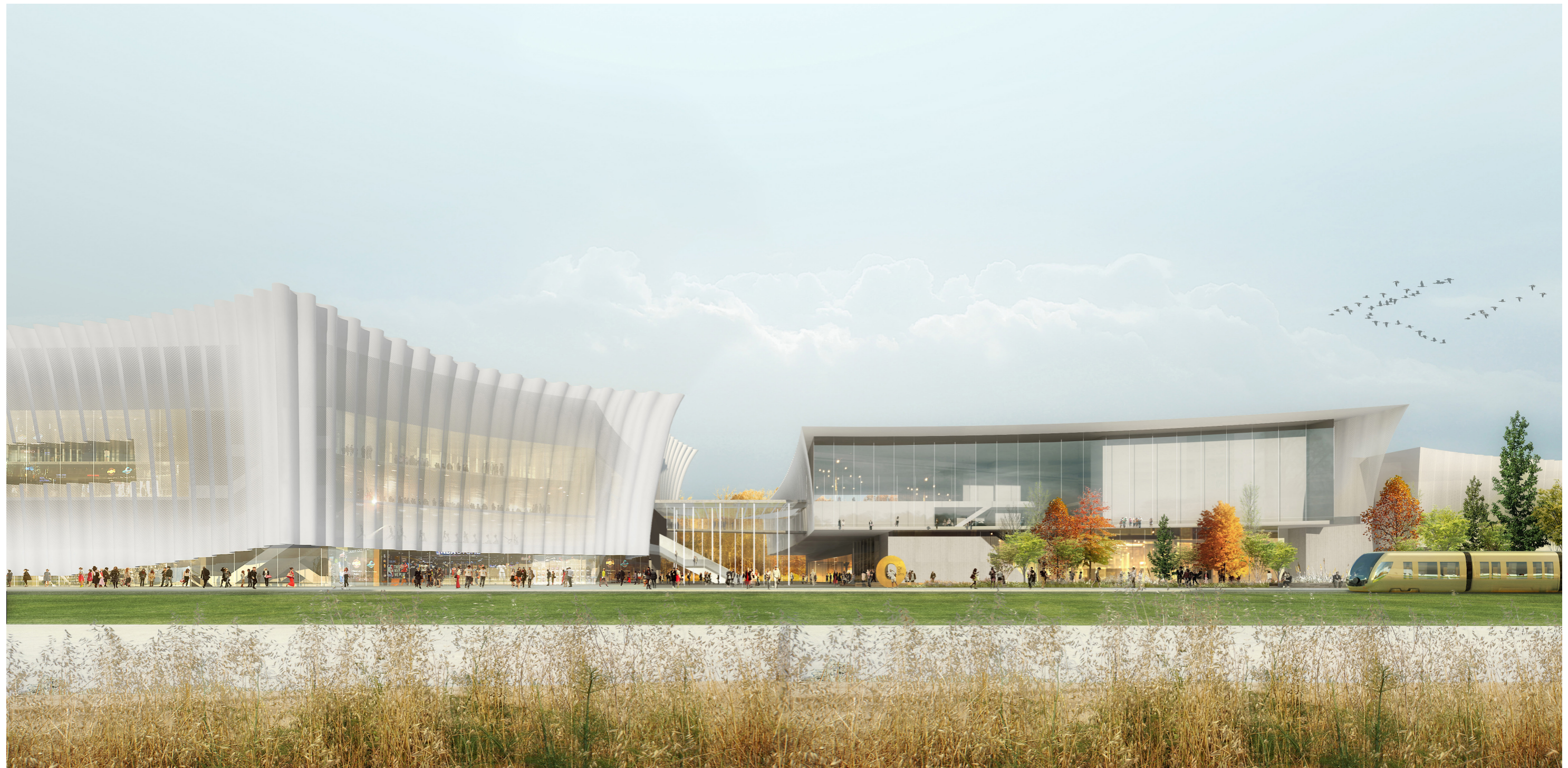
008 6. VUE 5 L'ENSEMBLE DU PROJET DEPUIS LA D2020 VUE SUD

009 7. VUE 6 L'ENSEMBLE DU PROJET DEPUIS LA D2020 VUE NORD

1. PLAN DE MASSE AVEC REPERAGE DES POINTS DE VUE



2. VUE 1 _ DEPUIS LA D2020



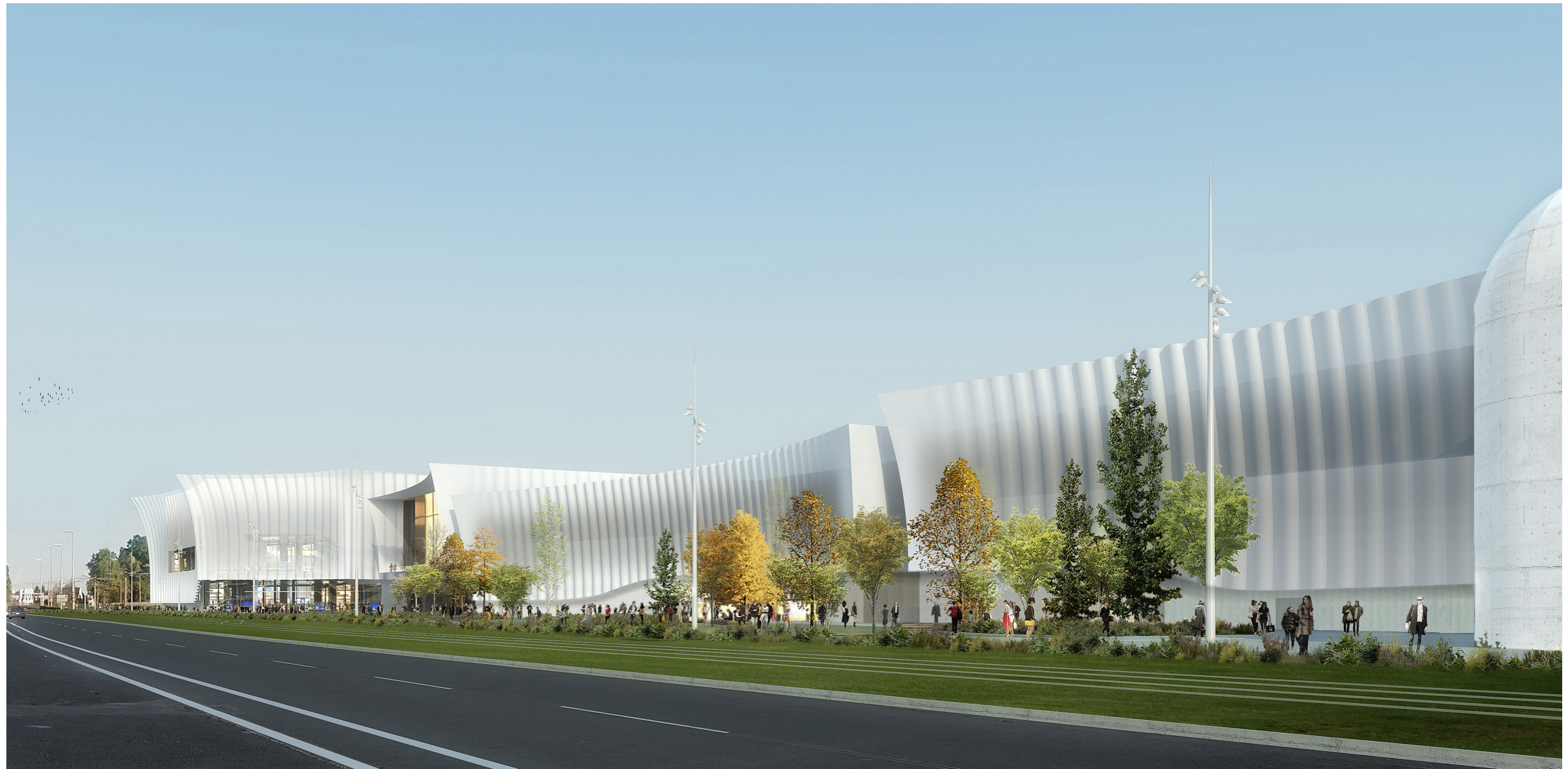
3. VUE 2 _ LE GRAND PARVIS VEGETAL DEPUIS LA RUE DU PRESIDENT ROBERT SCHUMAN



4. VUE 3 _ ARRIVEE PIETONNE DEPUIS LA PASSERELLE DES MONTEES



5. VUE 4 _ LE PARC DES EXPOSITIONS, LE PALAIS DES CONGRES ET LA SALLE DE SPORT DEPUIS LA D2020



6. VUE 5 _ L'ENSEMBLE DU PROJET DEPUIS LA D2020 VUE SUD



6. VUE 6 _ L'ENSEMBLE DU PROJET DEPUIS LA D2020 VUE NORD



